

# DREdit

## Edición de Radiografía Digital



Versión 1.2 – año 2013.

Desarrollado por:  
Bioing. Guillermo dos Santos Pereyra

Distribuido por:  
Khepri bioingeniería

## PRESENTACIÓN



El *DREdit* es un programa de edición y medición sobre radiografías digitales. Es una aplicación desarrollada para facilitar y mejorar el trabajo del profesional sobre las imágenes radiográficas.

La practicidad y precisión de los métodos de medición de ángulos, longitudes y desplazamientos, convierten al *DREdit* en un instrumento imprescindible en el consultorio moderno.

El *DREdit* es una herramienta informática de altas prestaciones y fácil manejo. Su interfaz visual es simple e intuitiva, pensada para optimizar el tiempo de trabajo del profesional.

La combinación entre innovación tecnológica y una atractiva visualización gráfica ofrece excelentes alternativas en la presentación de resultados al paciente. El *DREdit* es un complemento que distingue y diferencia la práctica profesional.

## FUNCIONES PRINCIPALES



Medición de ángulos, longitudes y desplazamientos sobre las imágenes.



Procesamiento digital de imágenes para optimizar su visualización.



Inserción de gráficos sobre las imágenes para brindar información en forma visual.



Comparación de imágenes por superposición y paralelismo.



Edición de imágenes para adecuar sus propiedades a las necesidades particulares.

## VENTAJAS



Métodos de medición simples e intuitivos con resultados precisos y exactos.



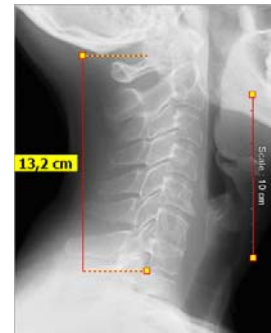
Medición de ángulos de lordosis, cifosis y escoliosis reemplazando y mejorando los métodos convencionales (método de medición de curvas sagitales y método de Cobb-Lippmann).



Posibilidad de medir longitudes y desplazamientos en centímetros (con una medida patrón).



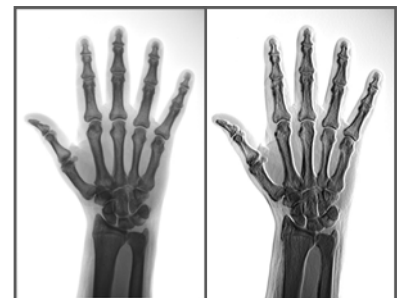
Resolución óptima (resolución en longitudes: 1 mm/1 pixel, resolución en ángulos: 0,1°).



Optimización de visualización por procesamiento digital de imágenes.



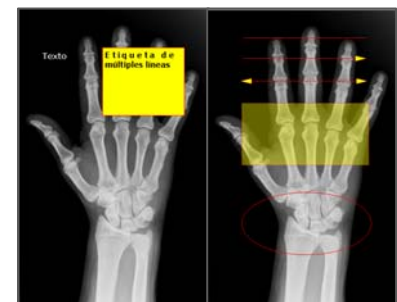
Edición de imágenes para incluir en informes médicos y trabajos científicos.



Presentaciones de resultados al paciente más atractivas y fáciles de comprender.

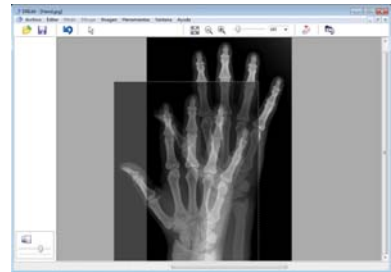
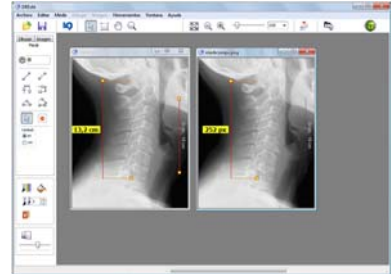


Presentación gráfica totalmente configurable según las preferencias del usuario.

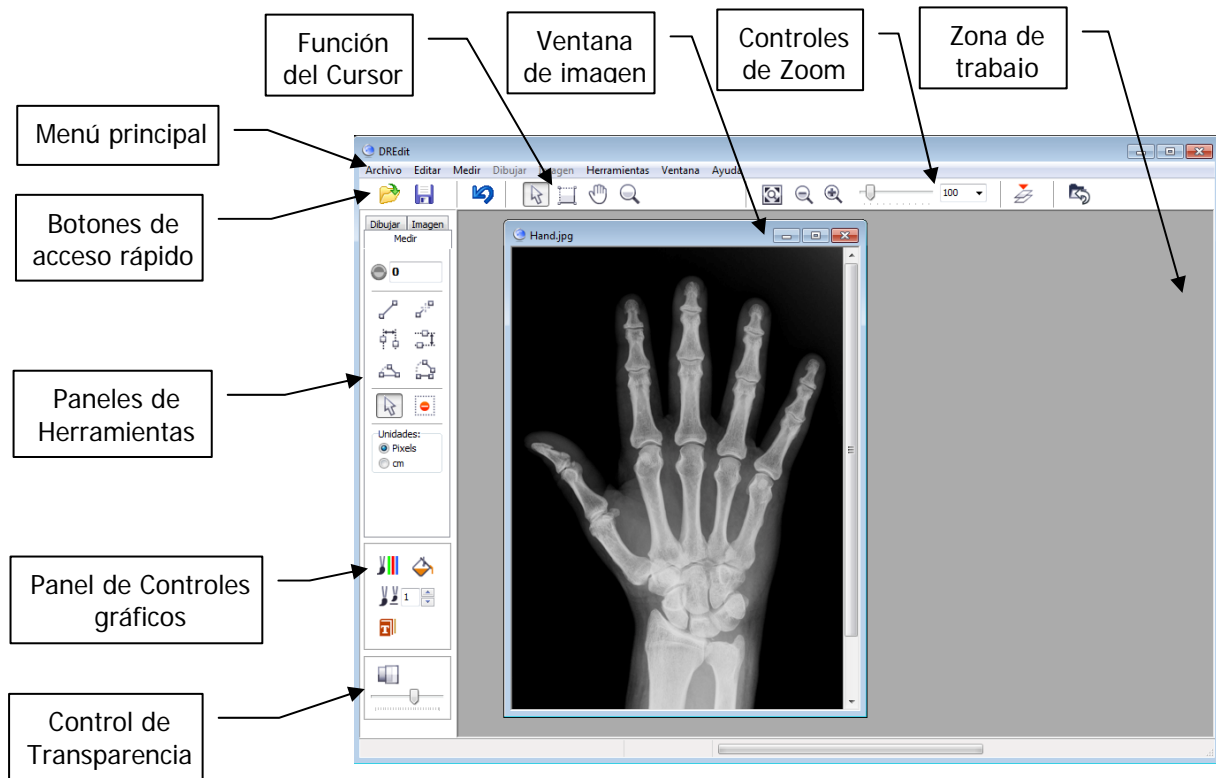


Disminución del tiempo de trabajo sobre la imagen para optimizar los turnos profesionales.

- ✓ Múltiples mediciones simultáneas sobre la imagen.
- ✓ Alta reproducibilidad de los procesos que permite cotejar datos de distintas mediciones.
- ✓ Cuantificación de estados particulares para confección de estudios científicos.
- ✓ Comparaciones por superposición y por paralelismo.
- ✓ Facilidad en la revisión de la evolución del paciente.
- ✓ Visualización de pequeños detalles con la función *Lupa*.
- ✓ Posibilidad de medir sobre fotografías de radiografías convencionales.



## INTERFAZ VISUAL



## REQUERIMIENTOS MÍNIMOS DE SISTEMA Y COMPATIBILIDAD



8 MB de espacio libre en el disco rígido.

1.66 GHz de velocidad del Procesador.

512 MB de Memoria RAM.

El *DREdit* es compatible con Microsoft Windows XP/Vista/7.

Khepri bioingeniería  
Tecnologías para una  
vida en movimiento.

Datos de contacto:  
+54 341 156 965657.  
info@khepri.com.ar  
www.khepri.com.ar